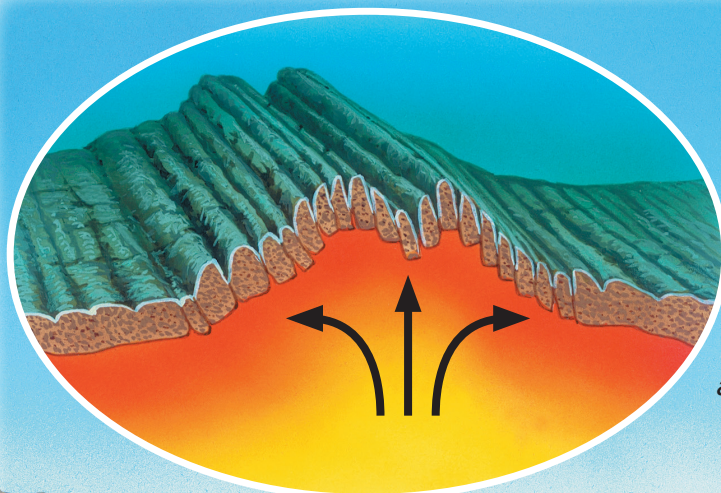
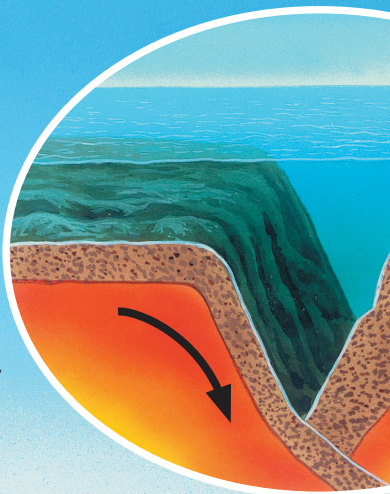


## RELIEFUL SUBMARIN

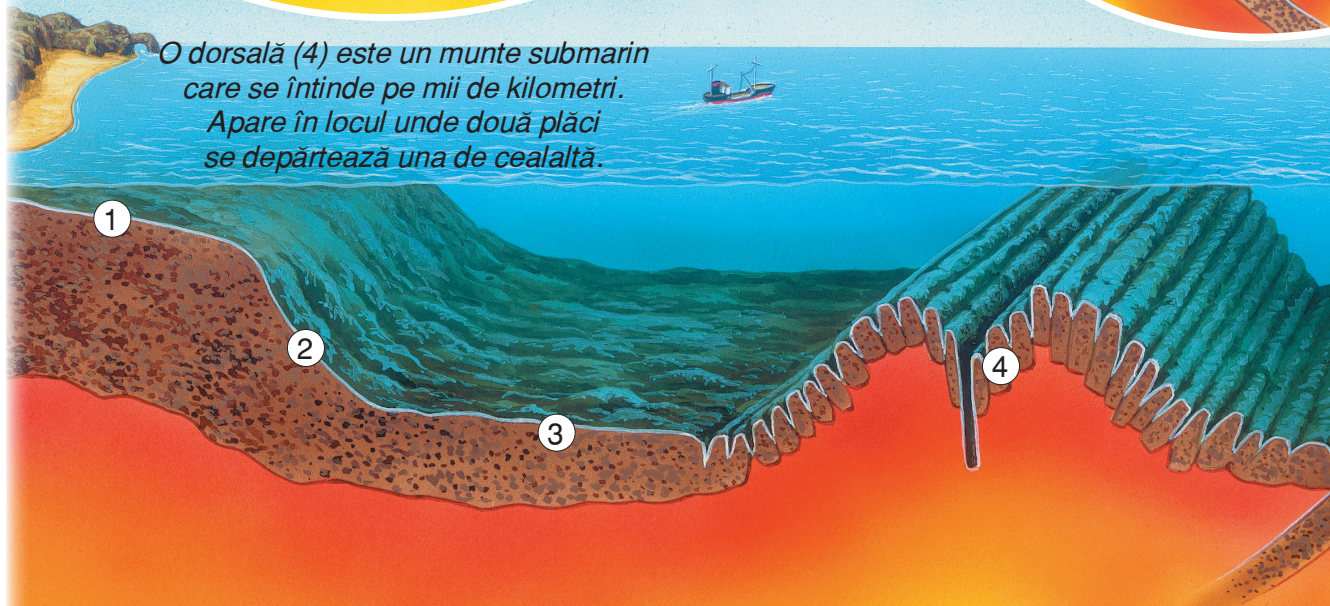
Fundul oceanelor nu este plat peste tot. Oferă peisaje variate: munți, câmpii, vulcani, faleze abrupte, canioane...



*Când o placă a crustei terestre alunecă sub o altă placă, apare o groapă.*

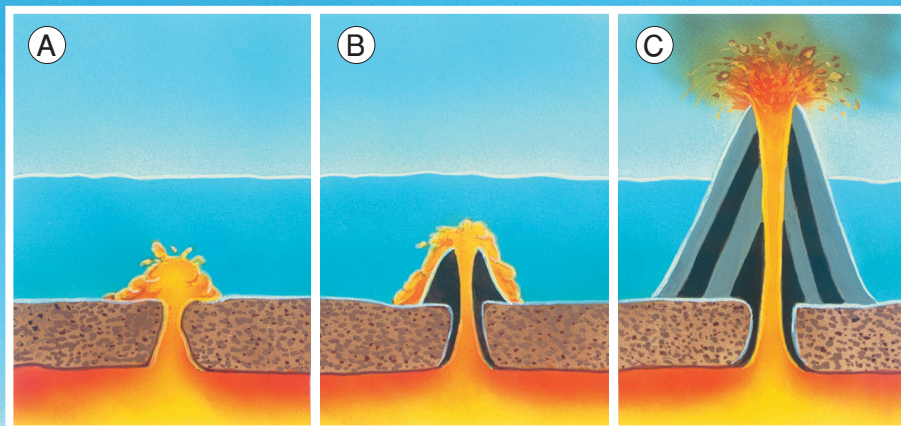
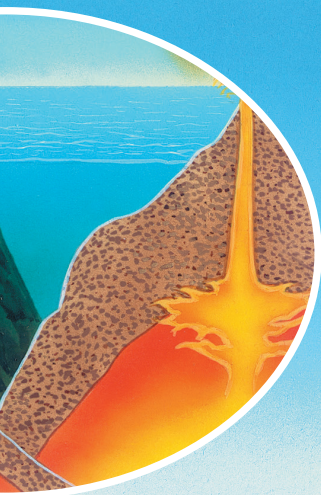


*O dorsală (4) este un munte submarin care se întinde pe mii de kilometri. Apare în locul unde două plăci se depărtează una de cealaltă.*



*Platoul continental (1) se întinde de-a lungul coastelor și se termină printr-un talus (2) care cade brusc la mai mult de 2 000 de metri adâncime spre câmpia abisală (3), care constituie adevăratul fund al oceanului.*

Cea mai mare parte a fundului mărilor este alcătuită din câmpii vaste, presărate uneori cu roci de mari dimensiuni. Unele funduri sunt acoperite de numeroși vulcani și crestate de gropi foarte adânci.



În centrul Terrei, rocile topite de căldura intensă formează o pastă groasă, magma. Uneori, se întâmplă ca aceasta să scape printr-o fisură din crusta terestră (A).

În contact cu apa, se întărește și formează un vulcan submarin (B).

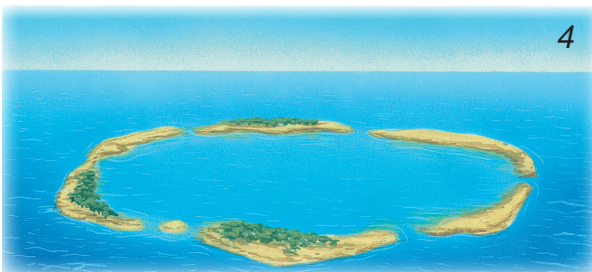
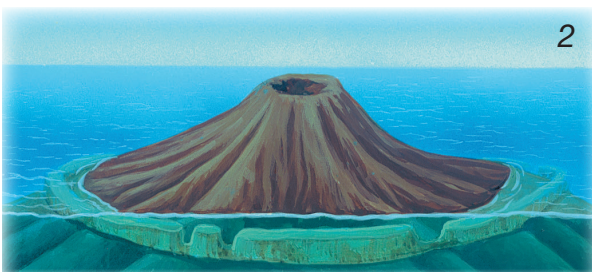
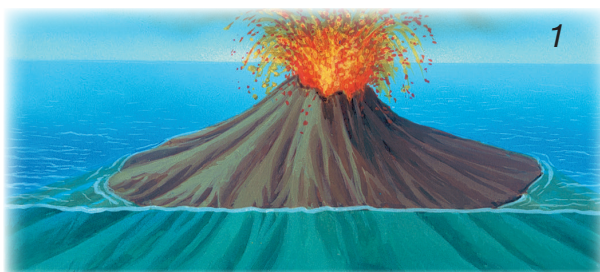
Câteodată, vulcanul crește atât de mult, încât depășește suprafața apei și formează o insulă (C).



Gropile (5) sunt văi foarte adânci. Cea mai adâncă este Groapa Marianelor, situată în apropierea Japoniei, care ajunge până la 11 000 de metri.

## NAȘTEREA UNUI ATOL

În regiunile calde, viețuitoare minuscule, corali, formează o coroană în jurul unor insule vulcanice.



Când vulcanul se stinge, se prăbușește puțin câte puțin (3) până dispare total sub apă. Nu mai rămâne decât coroana de corali: atolul (4).



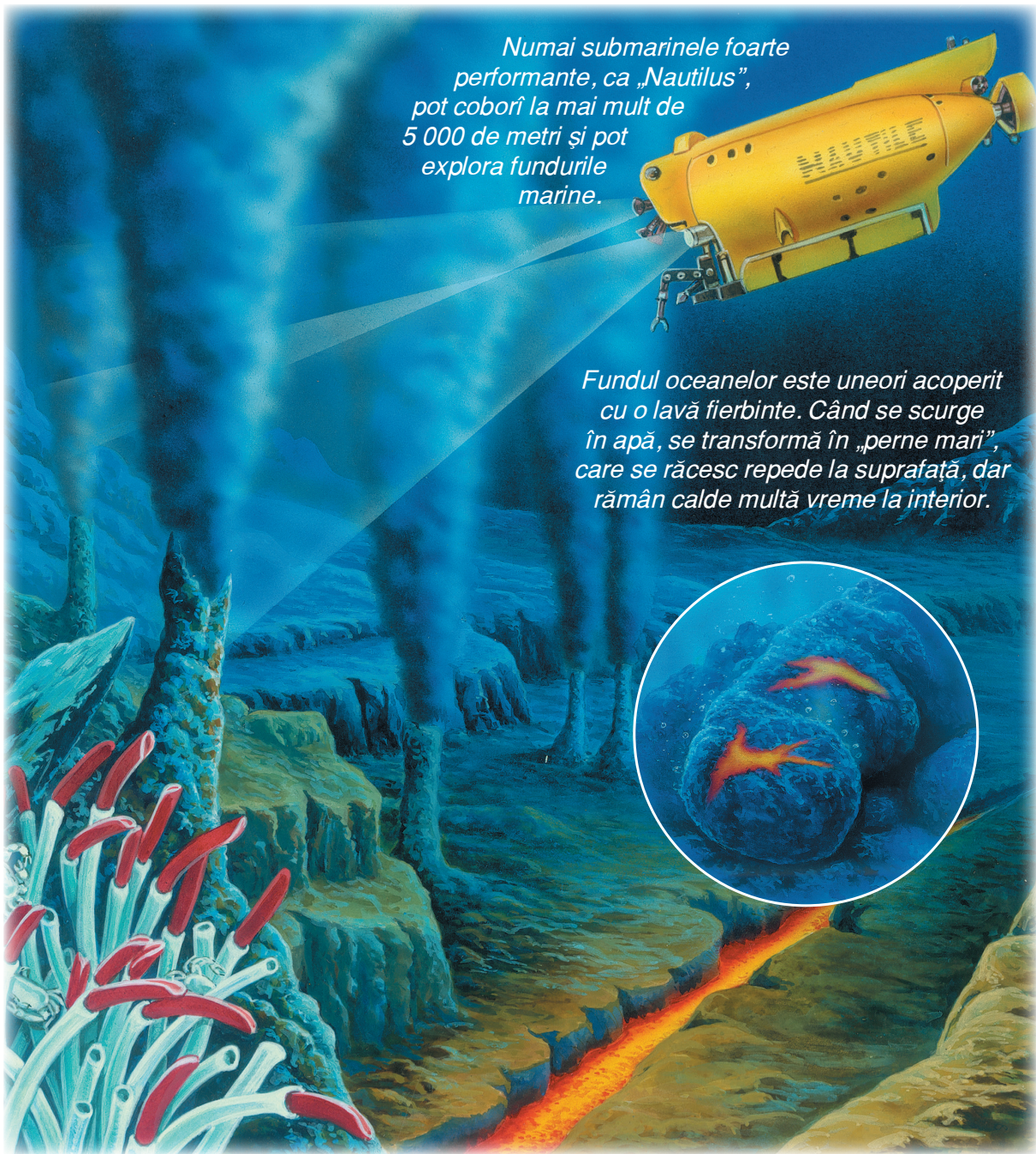
Acest atol foarte frumos se află la nord de Tahiti, în Oceanul Pacific. În apele lui limpezi trăiesc numeroși delfini, rechini și pești din recife, în culori scilpitoare. Este un loc excepțional pentru scufundări submarine.

## LA ADÂNCIMI FOARTE MARI

Pe fundul oceanelor, izvoare calde, asemănătoare unor coșuri de fum, scuiță vapori de apă: sunt așa-numiții „fumători negri”.

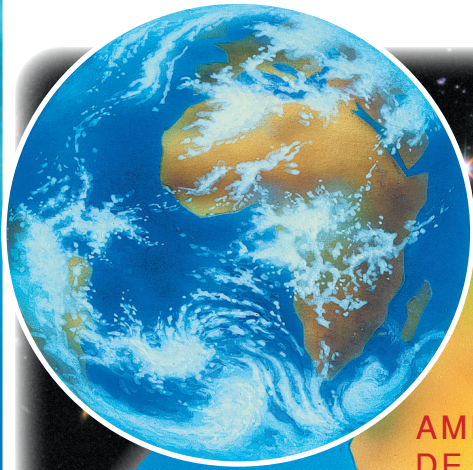
*Numai submarinele foarte performante, ca „Nautilus”, pot coborî la mai mult de 5 000 de metri și pot explora fundurile marine.*

*Fundul oceanelor este uneori acoperit cu o lavă fierbinte. Când se scurge în apă, se transformă în „perne mari”, care se răcesc repede la suprafață, dar rămân calde multă vreme la interior.*



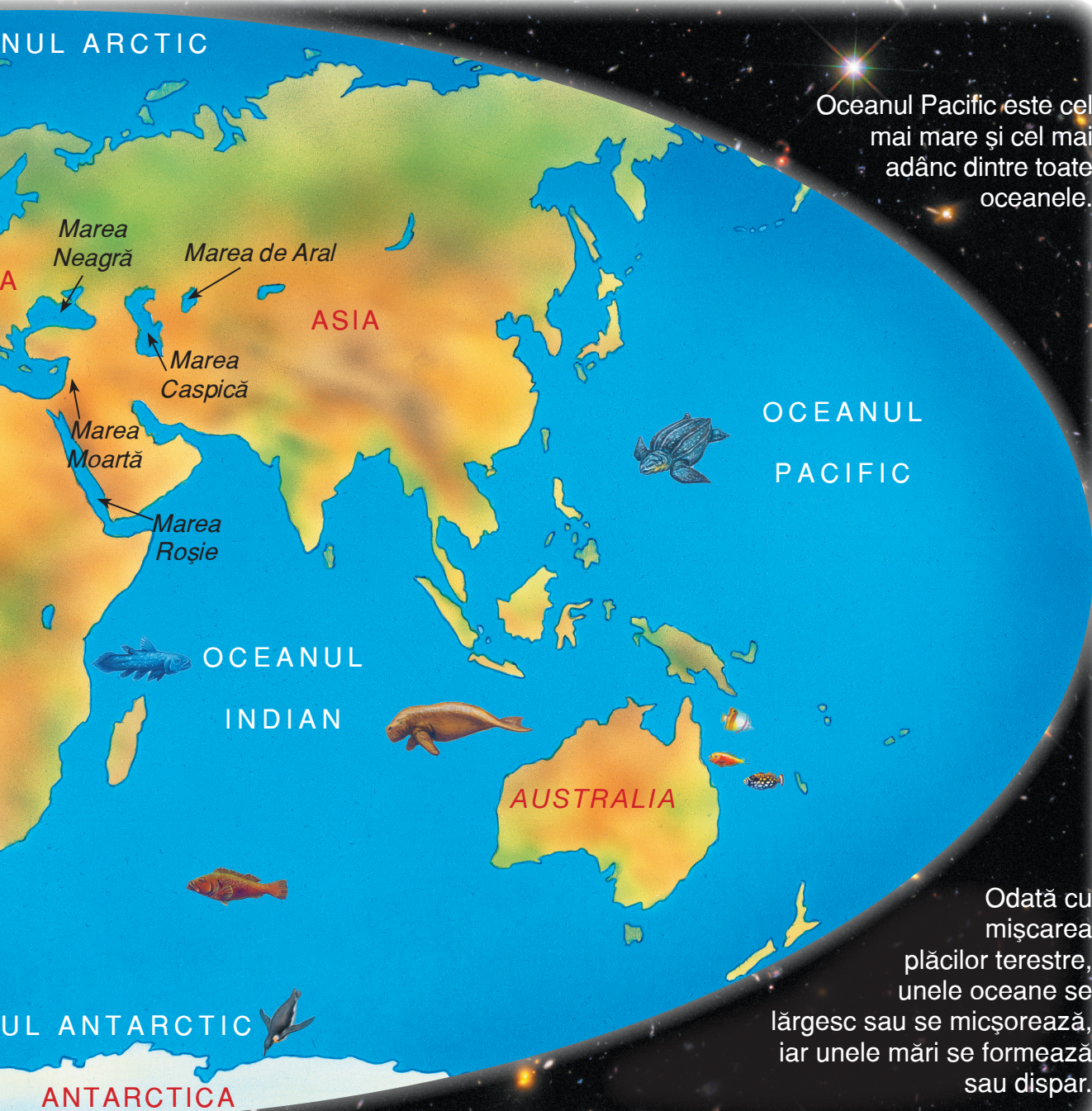
## MĂRILE ȘI OCEANELE

Astronauții care văd planeta noastră din spațiu spun că este albastră: apa acoperă trei părți din suprafața ei.



Oceanele sunt enorme mase de apă, mereu în mișcare și care, uneori, au mai mulți kilometri adâncime.

Mările sunt mai mici și mai puțin adânci decât oceanele.  
Unele dintre ele, cum este Marea Caspică, sunt închise,  
fiind înconjurate în întregime de continente.



Oceanul Pacific este cel  
mai mare și cel mai  
adânc dintre toate  
oceanele.

OCEANUL  
PACIFIC

OCEANUL  
INDIAN

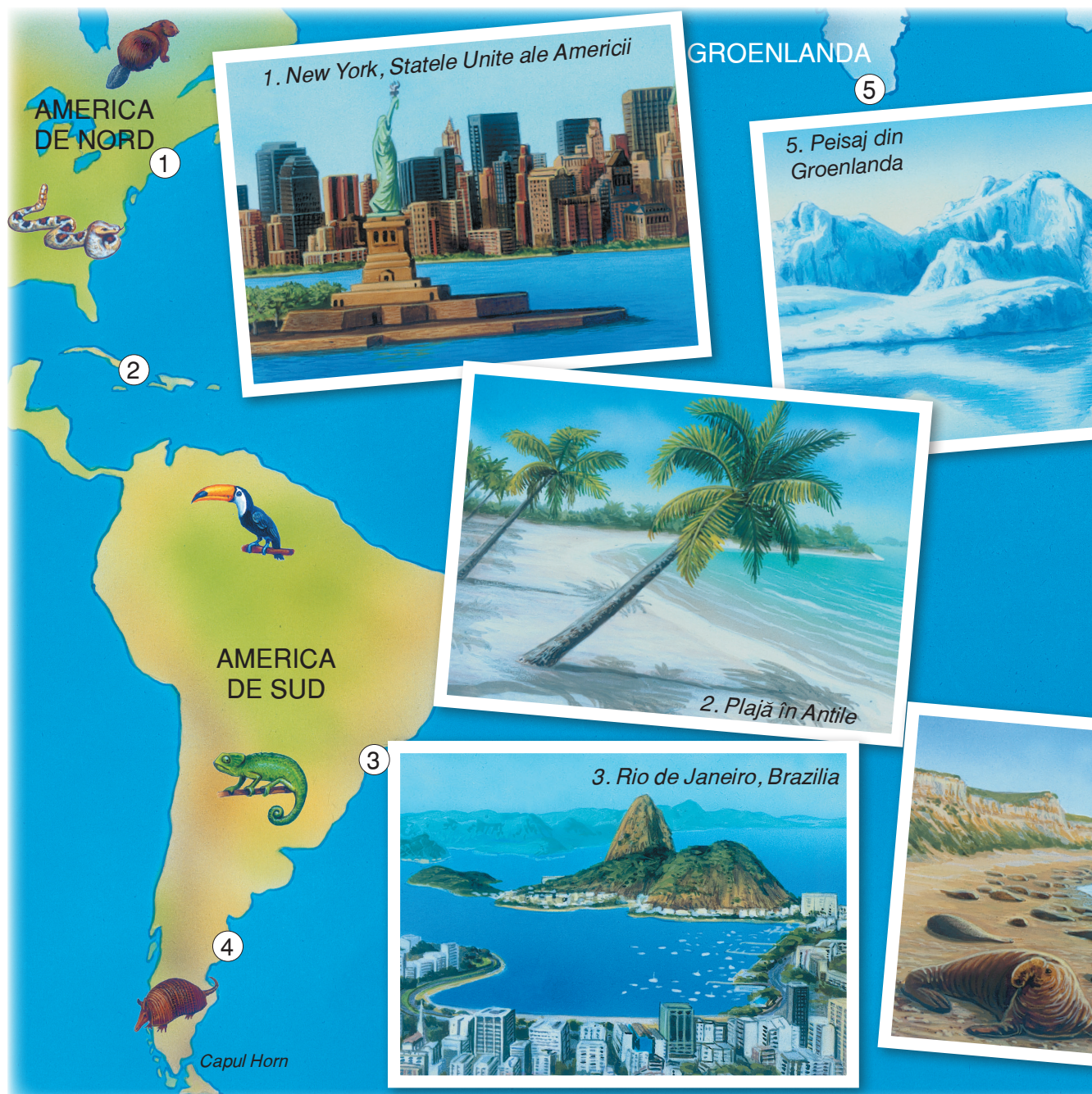
AUSTRALIA

UL ANTARCTIC  
ANTARCTICA

Odată cu  
mișcarea  
plăcilor terestre,  
unele oceane se  
lărgesc sau se micșorează,  
iar unele mări se formează  
sau dispar.

## OCEANUL ATLANTIC

Oceanul Atlantic este al doilea ocean din lume ca mărime. Traversază Terra de la Polul Nord la Polul Sud, din Groenlanda



până la Capul Horn, vârful Americii de Sud. Mărginește cele două Americi, Europa și Africa. Malurile lui sunt deci foarte diferite și cunosc toate tipurile de climă.

ISLANDA



6. Coasta Bretaniei, Franța



7. Falezile de la El Gzira, Maroc



4. Peninsula Valdés, Argentina



8. Plajă în Senegal

