

2

1	2 h	
1A	3 h	
B	1.5 h	
B	4 h	



Încalță-te întotdeauna cu o pereche de ghete solide și comode.



Înainte de a porni într-o excursie în mijlocul naturii este bine să faci o listă cu toate lucrurile de care vei avea nevoie. Pentru drumețiile de o zi, lista este destul de simplă, însă pentru excursiile mai lungi trebuie să te pregătești cu grijă, urmând sfaturile celor mai experimentați.

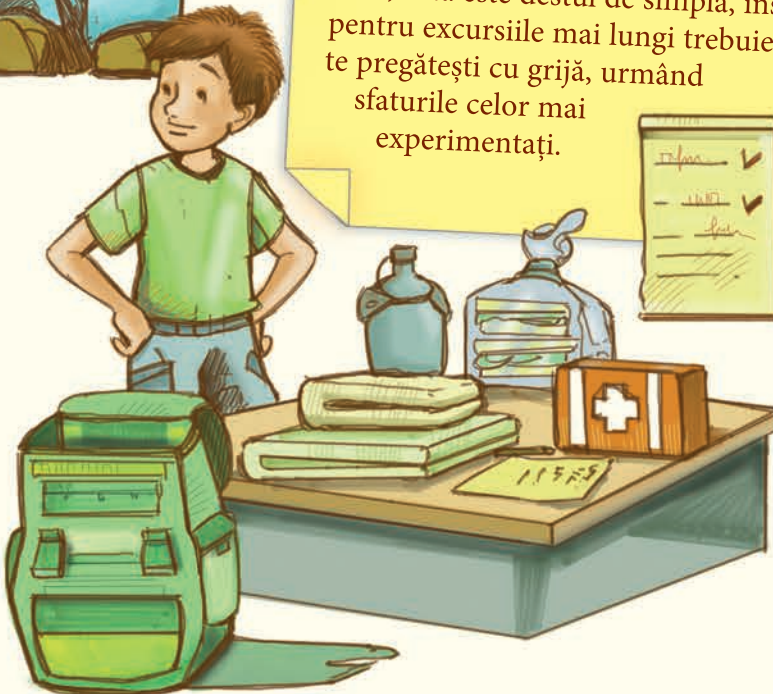
Rucsacul este esențial pentru a transporta tot echipamentul.

Este foarte important să îl porți în spate, în poziția corectă, astfel încât să nu îți soliciți prea mult coloana.



Dacă ai ținut cont de toate cele de mai sus, se poate spune că ești gata.

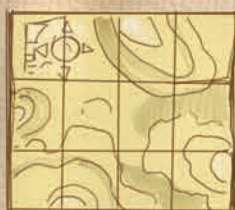
Nu-ți rămâne decât să alegi un traseu nu foarte lung și nici foarte dificil și să pornești în aventură.





EXCURSIA

Necesarul pentru excursie trebuie așezat în rucsac în ordine. Hainele de schimb și proviziile se vor împacheta separat, în compartimente diferite.



Harta zonei



Trusă de prim ajutor

Apă



Haine de schimb



Provizii

Saltea autogonflabilă



Sac de dormit





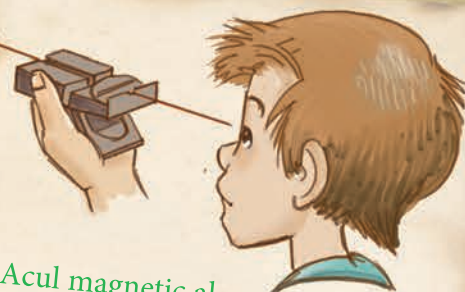
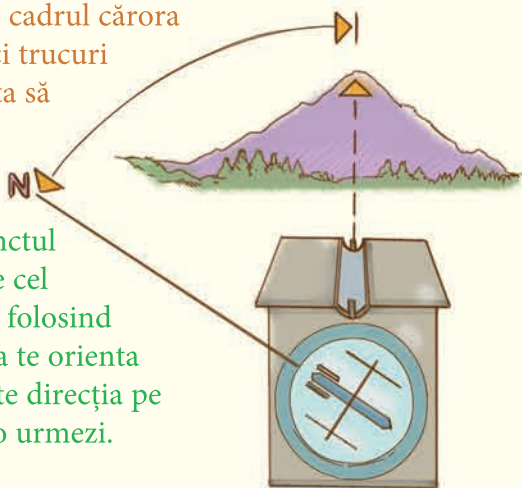
Busolă și creion



ORIENTAREA

Pentru a învăța să te orientezi trebuie să știi să folosești câteva instrumente simple, cum ar fi o busolă și o hartă. Poți să inițiezi chiar și jocuri distractive alături de prietenii tăi, în cadrul cărora să exersezi mici trucuri care te vor ajuta să nu te rătăcești.

Marchează punctul de plecare și pe cel de sosire, apoi, folosind busola pentru a te orienta pe hartă, găsește direcția pe care trebuie s-o urmezi.



Acul magnetic al busolei se orientează întotdeauna către nord.



Un semn colorat prins pe o ramură de copac va fi foarte vizibil.



La nevoie, poți marca traseul și cu fâșii de material textil.



Lasă indicii simple și ușor de înțeles.

Mergi înainte



Atenție!



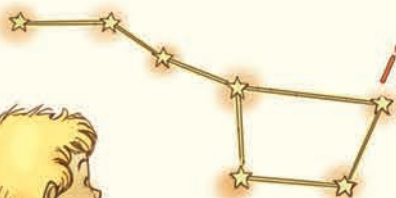
Traseu circular



Drum închis



Steaua Polară indică nordul. O găsești chiar în coada Carului-Mic, deasupra Carului-Mare.



La căderea întinericului, indiciile care te ajută să nu rătăcești drumul devin greu de descoperit, astfel încât e de preferat să te întorci înainte de asfințit.



Pentru a găsi nordul, caută să vezi pe ce parte a copacilor mușchiul crește mai verde și mai des.



Inelele de creștere de pe un trunchi de copac sunt mai distanțate pe latura dinspre sud.



6

Binoclu



Animalele fug dacă te apropii de ele. Pentru a le observa în mediul lor, îți va prinde bine un ochean sau un binoclu.



SĂ OBSERVĂM ANIMALELE!

Aventura ta în pădure poate deveni mult mai emoționantă dacă vei căuta urme lăsate de animale. Le vei găsi cel mai ușor în zonele cu teren noroios. După ce le-ai identificat, poți să le faci un mulaj din ghips. Începe prin a înconjura urma cu o fâșie de carton, în interiorul căreia vei turna ghips lichid.



Când ghipsul s-a întărit, îndepărtează cartonul și curăță mulajul pe care ai obținut forma în relief a urmei.

Iată câteva tipuri de urme pe care le-ai putea identifica:



Căprioară

Cerb

Capră-
neagră

Capră

Mistreț

Cerb-
lopătar

Jder



Pisică



Câine



Lup



Vulpe



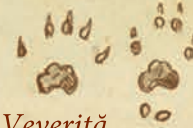
Cârțiță



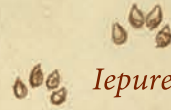
Arici



Șobolan



Veveriță



Iepure



Viezure



Urs



Urmele pe care le vezi mai sus aparțin celor mai comune animale din pădure.

Dacă vei căuta cu atenție, vei putea găsi și alte indicii ale prezenței lor, cum ar fi

pene, fragmente de blană sau excremente.

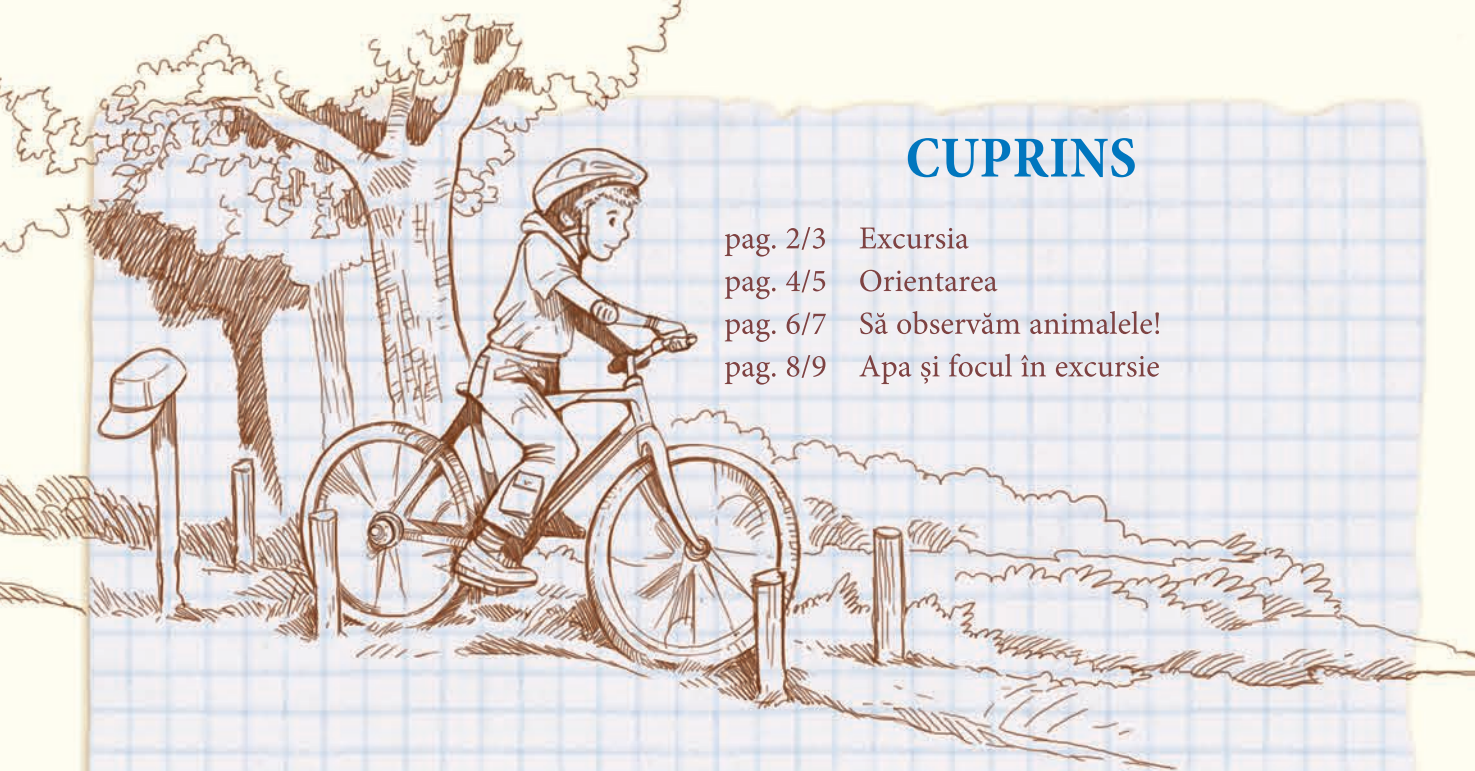


Este foarte important să fii discret, ca să nu sperii animalele. Alege-ți un post de observație bun și ascunde-te după un tufiș înfrunzit. Dacă vei da dovadă de răbdare și vei păstra liniștea, ele nu-și vor da seama de prezența ta și nu vor întârzia să apară.

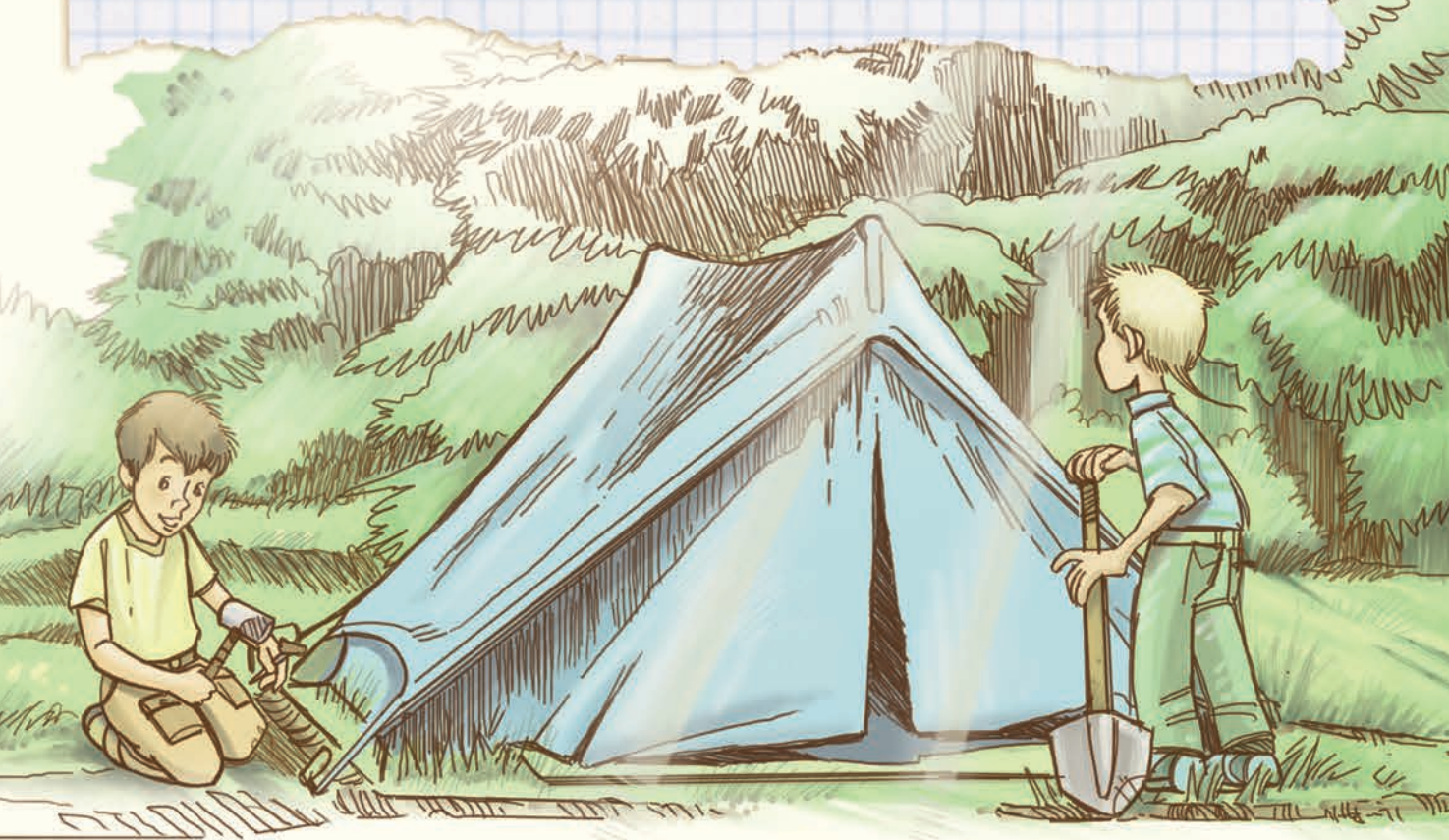
CUPRINS

pag. 2/3	Excursia
pag. 4/5	Orientarea
pag. 6/7	Să observăm animalele!
pag. 8/9	Apa și focul în excursie

pag. 10/11	Colibe și corturi
pag. 12/13	Picnicul
pag. 14/15	Fortăreața. Hobby-uri și zmeie
pag. 16/17	Tepee
pag. 18/19	Cursă cu obstacole
pag. 20/21	Acoperământ de cap în stil indian. Indienii din America
pag. 22/23	Pe picioaroange. Jonglerul
pag. 24/25	Leagănul. În aer liber
pag. 26/27	Excursie cu bicicleta
pag. 28/29	Gimcana. Cum repari o pană de cauciuc
pag. 30/31	Proba de pescuit. Cu barca
pag. 32/33	O captură neobișnuită. La cules de scoici
pag. 34/35	Vânătoarea de comori



pag. 36/37 Viața de pirat
pag. 38/39 Mesaje secrete
pag. 40/41 Magician de ocazie
pag. 42/43 Oul în echilibru.
Citește cu puterea gândului
pag. 44/45 Jocul de-a cavalerii
pag. 46/47 Turnirul
pag. 48/49 Micul chimist.
Producerea unui gaz
pag. 50/51 Sunetele. Curcubeul. Erupția
pag. 52/53 Meteorologul
pag. 54/55 Micul botanist
pag. 56/57 Secretele pământului
pag. 58/59 Igluul, casa de gheață
pag. 60/61 Inuiții. Distracție pe zăpadă





Descrierea CIP este disponibilă la Biblioteca Națională a României.

Traducere de Corina Gâdiuță

Redactor: Adrian Crețu
DTP: Cristina Dumitrescu

Copyright © 2014 Renzo Barsotti

Copyright © 2016 Aramis Print s.r.l. toate drepturile rezervate

ISBN 978-606-706-403-2

Aramis Print s.r.l. • Redacția și sediul social:
B-dul Metalurgiei nr. 46-56, cod 041833, sector 4, București,
O.P. 82 – C.P. 38, tel.: 021.461.08.10/14/15; fax: 021.461.08.09/19.
E-mail: office@edituraaramis.ro; office@megapress.ro.
Departamentul desfacere: tel.: 021.461.08.08/12/13/16;
fax: 021.461.08.09/19; e-mail: desfacere@edituraaramis.ro

Tipărit la MEGApres
www.edituraaramis.ro • www.megapress.ro

